

8000000



110021 Milo
JAN:4582731930130



110022 Bird
JAN:4582731930147



110023 Squirrel
JAN:4582731930154



110024 Stella
JAN:4582731930161



110025 Elliot
JAN:4582731930178



110026 Chad
JAN:4582731930185

Matsuo Miyuki Rectangle totebag Price: ¥2,700 +tax Size:32cmx37cm Unit: 3

※中国製

※素材:ポリエステル71% 綿17% レーヨン8% ナイロン3% ポリウレタン1%

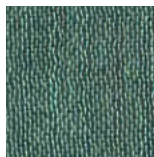
※製造工程上、デザインのズレ、色ムラや織りムラがある場合がございます。

※ネップが生地の表面に出ている場合がございます。ネップとは繊維が絡み合ってきた節(糸のかたまり)のことです。

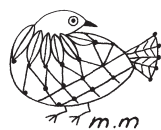
工程上避けられないものの為、良品の範囲内とさせていただきます。ご了承ください。

※手作業での縫製の為、商品毎にサイズが異なります。

表裏
同じ柄



柔らかな織り



松尾 ミユキ

1973年生まれ。イラストレーター

フランスで古着の買付けの仕事をした後、本格的にイラストレーションの仕事始める。

雑誌、書籍、カタログ、CDなどの仕事を中心にしている。

書籍に「小さな美術館をめぐる旅」(リベラル社)など。

8000000



110031 Milo
JAN:4582731930192



110032 Bird
JAN:4582731930208



110033 Squirrel
JAN:4582731930215



110034 Stella
JAN:4582731930222



110035 Elliot
JAN:4582731930239

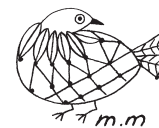


110036 Chad
JAN:4582731930246

Matsuo Miyuki
Cushion cover
Price: ¥2,500 +tax
Size:45cmx45cm
Unit:3

表裏
同じ柄

※中国製
※素材:ポリエステル68% 綿21% レーヨン7% ナイロン3% ポリウレタン1%
※製造工程上、デザインのズレ、色ムラや織りムラがある場合がございます。
※ネップが生地の表面に出ている場合がございます。
ネップとは繊維が絡み合ってきた顔糸のかたまりのことです。
工程上避けられないものの為、良品の範囲内とさせていただきます。ご了承ください。
※手作業での縫製の為、商品毎にサイズが異なります。



松尾 ミユキ

1973年生まれ。イラストレーター
フランスで古着の買付けの仕事をした後、本格的にイラストレーションの仕事始める。
雑誌、書籍、カタログ、CDなどの仕事を中心にしている。
書籍に「小さな美術館をめぐる旅」(リベラル社)など。



110001 Milo
JAN:4582731930017



110002 Bird
JAN:4582731930024



110003 Squirrel
JAN:4582731930031



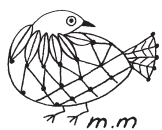
110004 Stella
JAN:4582731930048



110005 Elliot
JAN:4582731930055



110006 Chad
JAN:4582731930062



松尾 ミユキ

1973年生まれ。イラストレーター
フランスで古着の買付けの仕事をした後、本格的にイラストレーションの仕事始める。
雑誌、書籍、カタログ、CDなどの仕事を中心にしている。
書籍に「小さな美術館をめぐる旅」(リベラル社)など。

Matsuo Miyuki
Mini bag
Price:¥1,800 +tax
Size:20cmx24cm
Unit:3

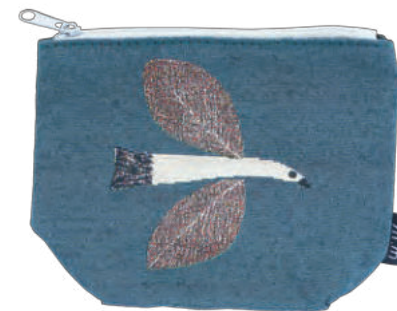
※中国製
※素材:ポリエステル69% 綿17% レーヨン12% ナイロン2%
※製造工程上、デザインのズレ、色ムラや織りムラがある場合がございます。
※ネップが生地の表面に出ている場合がございます。ネップとは繊維が絡み合ってしまった節(糸のかたまり)のことです。
工程上避けられないもの為、良品の範囲内とさせていただきます。ご了承ください。
※手作業での縫製の為、商品毎にサイズが異なります。



8000000



110011 Milo
JAN:4582731930079



110012 Bird
JAN:4582731930086



110013 Squirrel
JAN:4582731930093



110014 Stella
JAN:4582731930109



110015 Elliot
JAN:4582731930116



110016 Chad
JAN:4582731930123

Matsuo Miyuki Pouch Price:¥1,000 +tax Size:15cm×11cm×マチ6cm Unit:5

※中国製

※素材:ポリエステル69% 綿17% レーヨン12% ナイロン2%

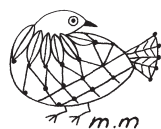
※製造工程上、デザインのズレ、色ムラや織りムラがある場合がございます。

※ネップが生地の表面に出ている場合がございます。ネップとは繊維が絡み合ってきた節(糸のかたまり)のことです。

工程上避けられないものの為、良品の範囲内とさせていただきます。ご了承ください。

※手作業での縫製の為、商品毎にサイズが異なります。

表裏
同じ柄



松尾 ミユキ

1973年生まれ。イラストレーター

フランスで古着の買付けの仕事をした後、本格的にイラストレーションの仕事始める。

雑誌、書籍、カタログ、CDなどの仕事を中心にしている。

書籍に「小さな美術館をめぐる旅」(リベラル社)など。

8000000



110141 Nanohana
JAN:4582731930598



110142 Suzuran
JAN:4582731930604



110143 Ajisai
JAN:4582731930611



110144 Fruits
JAN:4582731930628



110145 Mimosa
JAN:4582731930635

Matsuo Miyuki
Socks Plants
Price: ¥700 +tax
Size: レディースフリー
Unit:5

※中国製
※素材:表糸/綿100% 裏糸/ポリエステル92% ポリウレタン8%
※使用している糸の違いにより、デザイン毎に生地厚みや、かかとからつま先の長さが多少異なる場合がございます。



110151 Nanohana
JAN:4582731930642



110152 Suzuran
JAN:4582731930659



110153 Ajisai
JAN:4582731930666



110154 Fruits
JAN:4582731930673



110155 Mimosa
JAN:4582731930680

Matsuo Miyuki
Gauze Hand Towel
Price: ¥700 +tax
Size: 20cm×20cm
Unit:5

※中国製
※素材:綿100%(表面:ガーゼ 裏面:タオル地)
※プリントの色ムラ濃淡やズレ、インクとび、織りムラがある場合がございます。
※多少の生地のヨレは良品の範囲内といたします。ご了承ください。
※表面は柔らかいガーゼ地、裏面は品番毎に異なる色染めをした吸水性の高いパイル地仕様になっています。
ガーゼ地は破れやすいため、お取り扱いにはご注意ください。お洗濯はネットのご使用をおすすめします。



松尾 ミユキ

1973年生まれ。イラストレーター
フランスで古着の買付けの仕事をした後、
本格的にイラストレーションの仕事始める。
雑誌、書籍、カタログ、CDなどの仕事を中心にしている。
書籍に「小さな美術館をめぐる旅」(リベラル社)など。





8000000

＼ たっぷりサイズ ／



110161 Nanohana
JAN:4582731930697



110162 Suzuran
JAN:4582731930703



110163 Ajisai
JAN:4582731930710



110164 Fruits
JAN:4582731930727



110165 Mimosa
JAN:4582731930734

Matsuo Miyuki Travel pouch Price: ¥1,300 +tax Size:24cm×16cm×マチ7cm Unit:3



110171 Nanohana
JAN:4582731930741



110172 Suzuran
JAN:4582731930758



110173 Ajisai
JAN:4582731930765



110174 Fruits
JAN:4582731930772

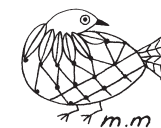


110175 Mimosa
JAN:4582731930789

Matsuo Miyuki
Place mat
Price: ¥800 +tax
Size:45cm×32.5cm
Unit:5



※中国製 ※素材:ポリエステル68% 綿21% レーヨン7% ナイロン3% ポリウレタン1% ※製造工程上、デザインのズレ、色ムラや織りムラがある場合がございます。
※ネップが生地の表面に出ている場合がございます。ネップとは繊維が絡み合ってきた節(糸のかたまり)のことです。工程上避けられないものの為、良品の範囲内とさせていただきます。ご了承ください。
※手作業での縫製の為、商品毎にサイズが異なります。



松尾 ミユキ

1973年生まれ。イラストレーター
フランスで古着の買付けの仕事をした後、
本格的にイラストレーションの仕事始める。
雑誌、書籍、カタログ、CDなどの仕事を中心にしている。
書籍に「小さな美術館をめぐる旅」(リベラル社)など。

8000000



110291 Beige
JAN:4582731931359



110292 Light gray
JAN:4582731931366



110293 Dark gray
JAN:4582731931373



110294 Ivory
JAN:4582731931380

Matsuo Miyuki
Compact Mirror
Price: ¥700 +tax
Size: 7.5cm×6.8cm
Unit: 6

※中国製
※素材:表面レザー:合皮(PU) 本体:ABS樹脂 鏡:ガラス
※両面鏡です。片面は拡大鏡になっています。
※製造工程上、多少のキズ、色の濃淡、
デザインのズレ、色ムラやインクとびがある場合がございます。



裏にロゴ入り



等倍鏡・拡大鏡の両面鏡



110211 Brown
JAN:4582731930918



110212 Natural
JAN:4582731930925



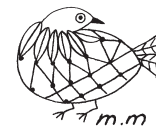
110213 Gray
JAN:4582731930932



110214 Red
JAN:4582731930949

Matsuo Miyuki
Embroidered Cat Towel
Price: ¥700 +tax
Size: 20cm×20cm
Unit: 5

※中国製
※素材:綿100% 刺繍:ポリエステル
※生地は濃淡、刺繍の場所のズレがある場合がございます。
※手作業での縫製工程があるため、
サイズや刺繍の出方などに個体差があります。



松尾 ミユキ

1973年生まれ。イラストレーター
フランスで古着の買付けの仕事をした後、本格的にイラストレーションの仕事始める。
雑誌、書籍、カタログ、CDなどの仕事を中心にしている。
書籍に「小さな美術館をめぐる旅」(リベラル社)など。

8000000



Matsuo Miyuki
Cat Mat
Price: ¥2,000 +tax
Size: 35cm×35.6cm
Unit: 3

※中国製
※素材:ポリエステル 裏面:不織布・PVC
※ベースカラーやプリントのムラ、濃淡、位置ずれ、
インクとびがある場合がございます。
※毛の流れによって、ラインの見え方が変わる為、
出来上がりには個体差がございます。



裏に滑り止め付き



110271 Beige
JAN:4582731931274



110272 Light gray
JAN:4582731931281



110273 Dark gray
JAN:4582731931298



110274 Ivory
JAN:4582731931304



110281 Beige
JAN:4582731931311



110282 Light gray
JAN:4582731931328



110283 Dark gray
JAN:4582731931335



110284 Ivory
JAN:4582731931342

Matsuo Miyuki
Cat Face Towel
Price: ¥900 +tax
Size: 33.5cm×39.5cm
(towel:25cm×25cm)
Unit: 5

※中国製
※素材:サンゴマイヤー(ポリエステル80% ナイロン20%)
※顔の表情やロゴの位置、傾きなど、
刺繍の仕上げには個体差がございます。



裏に刺繍のロゴ入り



松尾 ミユキ

1973年生まれ。イラストレーター
フランスで古着の買付けの仕事をした後、
本格的にイラストレーションの仕事始める。
雑誌、書籍、カタログ、CDなどの仕事を中心にしている。
書籍に「小さな美術館をめぐる旅」(リベラル社)など。



110051 Three Rabbits
JAN:4582731930321



110052 Forest
JAN:4582731930338



110053 Cat&Leaf
JAN:4582731930345

Matsuo Miyuki Gauze Hand Towel Price: ¥700 +tax Size:20cm×20cm Unit:5

※中国製

※素材:綿100%(表面:ガーゼ 裏面:タオル地) ※プリントの色ムラ濃淡やズレ、インクとび、織りムラがある場合がございます。

※多少の生地ヨレは良品の範囲内といたします。ご了承ください。

※表面は柔らかいガーゼ地、裏面は品番毎に異なる色染めをした吸水性の高いパイル地仕様になっています。

ガーゼ地は破れやすいため、お取り扱いにはご注意ください。

お洗濯はネットのご使用をおすすめします。



110081 Three Rabbits
JAN:4582731930413



110082 Forest
JAN:4582731930420



110083 Cat&Leaf
JAN:4582731930437

Matsuo Miyuki Mini bag Price: ¥1,800 +tax Size:20cm×24cm Unit:3

※中国製

※素材:ポリエステル69% 綿17% レーヨン12% ナイロン2% ※製造工程上、デザインのスレ、色ムラや織りムラがある場合がございます。

※ネップが生地の表面に出ている場合がございます。ネップとは繊維が絡み合っできた節(糸のかたまり)のことです。

工程上避けられないものの為、良品の範囲内とさせていただきます。ご了承ください。

※手作業での縫製の為、商品毎にサイズが異なります。 ※絵柄の出方は商品毎に異なります。



松尾 ミユキ

1973年生まれ。イラストレーター

フランスで古着の買付けの仕事をした後、本格的にイラストレーションの仕事始める。

雑誌、書籍、カタログ、CDなどの仕事を中心にしている。

書籍に「小さな美術館をめぐる旅」(リベラル社)など。

8000000



110091 Three Rabbits
JAN:4582731930444



110092 Forest
JAN:4582731930451



110093 Cat&Leaf
JAN:4582731930468

Matsuo Miyuki Rectangle tote bag
Price: ¥2,700 +tax Size:32cm×37cm Unit:3



110071 Three Rabbits
JAN:4582731930383



110072 Forest
JAN:4582731930390



110073 Cat&Leaf
JAN:4582731930406

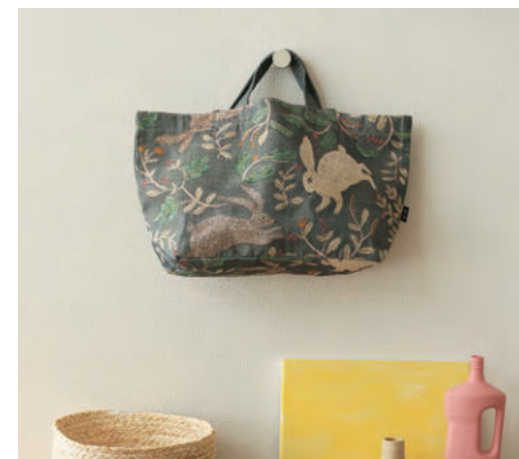
Matsuo Miyuki Boat and tote Price: ¥3,000 +tax Size:46cm×26cm×マチ16cm Unit:2

※中国製

※素材:ポリエステル69% 綿17% レーヨン12% ナイロン2% ※製造工程上、デザインの色ムラや織りムラがある場合がございます。

※ネップが生地の表面に出ている場合がございます。ネップとは繊維が絡み合ってきた節(糸のかたまり)のことです。工程上避けられないものの為、良品の範囲内とさせていただきます。ご了承ください。

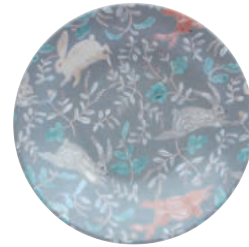
※手作業での縫製の為、商品毎にサイズが異なります。※絵柄の出方は商品毎に異なります。



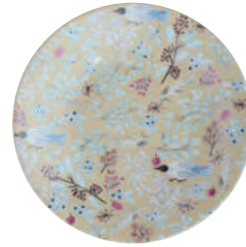
松尾 ミユキ

1973年生まれ。イラストレーター
フランスで古着の買付けの仕事をした後、本格的にイラストレーションの仕事始める。
雑誌、書籍、カタログ、CDなどの仕事を中心にしている。
書籍に「小さな美術館をめぐる旅」(リベラル社)など。

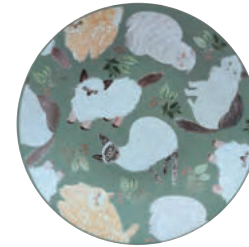
8000000



110131 Three Rabbits
JAN:4582731930567



110132 Forest
JAN:4582731930574



110133 Cat&Leaf
JAN:4582731930581



110121 Three Rabbits
JAN:4582731930536



110122 Forest
JAN:4582731930543



110123 Cat&Leaf
JAN:4582731930550

Matsuo Miyuki
Plate
Price: ¥1,200 +tax
Size: φ16.5cm×2.7cm
Unit:5

Matsuo Miyuki
Mug
Price: ¥1,500 +tax
Size: φ8.4cm×8.4cm
Unit:5

※中国製
※素材:磁器(マット釉)
※電子レンジ・オープン・食器洗浄機使用可能
※プリントの色ムラやズレ、インクとび、鉄粉、
ピンホール、剥げ、キズなどがある場合が
ございます。



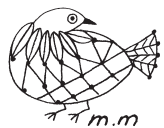
110101 Three Rabbits
JAN:4582731930475



110102 Forest
JAN:4582731930482



110103 Cat&Leaf
JAN:4582731930499



松尾 ミユキ

1973年生まれ。イラストレーター
フランスで古着の買付けの仕事をした後、本格的にイラストレーションの仕事始める。
雑誌、書籍、カタログ、CDなどの仕事を中心にしている。
書籍に「小さな美術館をめぐる旅」(リベラル社)など。

Matsuo Miyuki
Place mat
Price: ¥800 +tax
Size: 45cm×32.5cm
Unit:5

※中国製
※素材:ポリエステル68% 綿21% レーヨン7% ナイロン3% ポリウレタン1%
※製造工程上、デザインのズレ、色ムラや織りムラがある場合がございます。
※ネップが生地の表面に出ている場合がございます。ネップとは繊維が絡み合ってきた節(糸のかたまり)のことです。
工程上避けられないものの為、良品の範囲内とさせていただきます。ご了承ください。
※手作業での縫製の為、商品毎にサイズが異なります。

8000000



110111 Three Rabbits JAN:4582731930505



110112 Forest JAN:4582731930512



110113 Cat&Leaf JAN:4582731930529

Matsuo Miyuki
Tapestry rug
Price: ¥4,500 +tax
Size: 153cm x 90cm
Unit: 2

※中国製
※素材: ポリエステル71% 綿8% レーヨン7% ナイロン3% ポリウレタン1%
※製造工程上、デザインのズレ、色ムラや織りムラがある場合がございます。
※手作業での縫製の為、商品毎にサイズが異なります。
※太く撚った糸を使用し、ゆったりした織りにて仕上げています。絵柄や表情や出方が商品毎に異なりますが、織物が持つ特徴としてお楽しみください。
(タペストリーラグを敷物としてご使用される際は、滑り止めを併用されることをおすすめします。)



110061 Three Rabbits
JAN:4582731930352



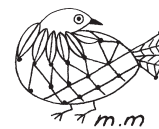
110062 Forest
JAN:4582731930369



110063 Cat&Leaf
JAN:4582731930376

Matsuo Miyuki
Cushion cover
Price: ¥2,500 +tax
Size: 45cm x 45cm
Unit: 3

※中国製
※素材: ポリエステル71% 綿17% レーヨン8% ナイロン3% ポリウレタン1%
※製造工程上、デザインのズレ、色ムラや織りムラがある場合がございます。
※ネップが生地の表面に出ている場合がございます。ネップとは繊維が絡み合ってきた節(糸のかたまり)のことです。
工程上避けられないものの為、良品の範囲内とさせていただきます。ご了承ください。
※手作業での縫製の為、商品毎にサイズが異なります。
※絵柄の出方は商品毎に異なります。



松尾 ミユキ

1973年生まれ。
イラストレーター
フランスで古着の買付けの仕事をした後、本格的にイラストレーションの仕事始める。雑誌、書籍、カタログ、CDなどの仕事を中心にしている。書籍に「小さな美術館をめぐる旅」(リベラル社)など。



8000000



110041 Milo
JAN:4582731930253



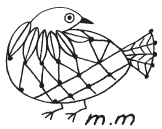
110042 Chad
JAN:4582731930260



110043 Birdtree NA
JAN:4582731930277



110044 Birdtree NV
JAN:4582731930284



松尾 ミユキ

1973年生まれ。イラストレーター
フランスで古着の買付けの仕事をした後、本格的にイラストレーションの仕事始める。
雑誌、書籍、カタログ、CDなどの仕事を中心にしている。
書籍に「小さな美術館をめぐる旅」(リベラル社)など。

Matsuo Miyuki
Tapestry rug
Price: ¥4,500 +tax
Size: 153cmx90cm
Unit:2

※中国製

※素材:ポリエステル71% 綿17% レーヨン8% ナイロン3% ポリウレタン1%

※製造工程上、デザインのズレ、色ムラや織りムラがある場合がございます。

※手作業での縫製の為、商品毎にサイズが異なります。

※太く捻った糸を使用し、ゆったりした織りにて仕上げています。

絵柄や表情や出方が商品毎に異なりますが、織物が持つ特徴としてお楽しみください。

(タペストリーラグを敷物としてご使用される際は、滑り止めを併用されることをおすすめします。)

8000000

表は柔らかな肌触りの綿
裏は汚れが落ちやすく吸水性の高いレーヨン



110221 Cat-Tora Navy
JAN:4582731930956



110222 Cat-Tora Black
JAN:4582731930963



110223 Cat-Hachiware Navy
JAN:4582731930970



110224 Cat-Hachiware Black
JAN:4582731930987



110225 Flowers Blue gray
JAN:4582731930994



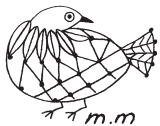
110226 Flowers Beige
JAN:4582731931007



110227 Forest Moss
JAN:4582731931014



110228 Forest Black
JAN:4582731931021



松尾 ミユキ

1973年生まれ。イラストレーター
フランスで古着の買付けの仕事をした後、本格的にイラストレーションの仕事始める。
雑誌、書籍、カタログ、CDなどの仕事を中心にしている。
書籍に「小さな美術館をめぐる旅」(リベラル社)など。

Matsuo Miyuki
Kayafukin
Price: ¥600 +tax
Size: 30cmx30cm
Unit: 5

※日本製
※素材:表地:綿100% 中/裏地:レーヨン100%
※プリントの色ムラやズレ、インクとびがある場合がございます。
※柔らかな肌触りの綿と、汚れが落ちやすく吸水性に優れたレーヨンを、贅沢に7枚重ねて縫い上げました。
※洗いにかけると織り上げる際に使用したでんぷん糊が落ち、ふんわりとした優しい風合いに変化します。

8000000



Matsuo Miyuki Throwket
Price: ¥6,800 +tax Size:153cm×130cm Unit:2

※中国製
※素材:ポリエステル71% 綿17% レーヨン8% ナイロン3% ポリウレタン1%
※製造工程上、デザインのズレ、色ムラや織りムラがある場合がございます。
※手作業での縫製の為、商品毎にサイズが異なります。
※太く捻った糸を使用し、ゆったりした織りにて仕上げています。
絵柄や表情や出方が商品毎に異なりますが、織物が持つ特徴としてお楽しみください。
(スローケットを敷物としてご使用される際は、滑り止めを併用されることをおすすめします。)



松尾 ミユキ

1973年生まれ。イラストレーター
フランスで古着の買付けの仕事をした後、本格的にイラストレーションの仕事始める。
雑誌、書籍、カタログ、CDなどの仕事を中心にしている。
書籍に「小さな美術館をめぐる旅」(リベラル社)など。



110045 Milo JAN:4582731930291



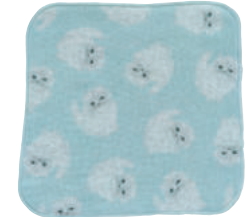
110046 Chad JAN:4582731930307



110047 Crown JAN:4582731930314



110201 Milo
JAN:4582731930871



110202 Elliot
JAN:4582731930888



110203 Chad
JAN:4582731930895



110204 Crown
JAN:4582731930901

Matsuo Miyuki Gauze Hand Towel
Price: ¥700 +tax Size:20cm×20cm Unit:5

※中国製
※素材:綿100%(表面:ガーゼ 裏面:タオル地)
※プリントの色ムラ濃淡やズレ、インクとび、織りムラがある場合がございます。
※多少の生地ヨレは良品の範囲内といたします。ご了承ください。
※表面は柔らかいガーゼ地、裏面は品番毎に異なる色染めをした
吸水性の高いパイル地仕様になっています。
ガーゼ地は破れやすいため、お取り扱いにはご注意ください。
お洗濯はネットのご使用をおすすめします。

8000000



110301 Chad
Size: 20.2cm×20.3cm
JAN:4582731931397



110302 Cat in the basket
Size: 18.3cm×16.8cm
JAN:4582731931403



110303 Crown
Size: 15.6cm×20.9cm
JAN:4582731931410



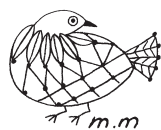
110304 Gray cat
Size: 29.3cm×11.5cm
JAN:4582731931427



110305 Beige cat
Size: 25cm×16cm
JAN:4582731931434



ムーブメントで重心を調整しています



松尾 ミユキ

1973年生まれ。イラストレーター
フランスで古着の買付けの仕事をした後、
本格的にイラストレーションの仕事始める。
雑誌、書籍、カタログ、CDなどの仕事を中心にしている。
書籍に「小さな美術館をめぐる旅」(リベラル社)など。

Matsuo Miyuki
Diecut clock
Price: ¥3,000 +tax
Unit:2

※中国製

※素材:MDF

※プリントの色ムラや濃淡、ズレや剥げ、インクとび、汚れ、キズがある場合がございます。

※壁に掛けた際にまっすぐになるようにムーブメントの向きで重心を調整しています。

この為、掛け具に対してムーブメントが曲がっている場合がございますが不良ではございません。ご了承ください。

※壁掛け時計です。置き時計として使用をご希望の場合は、市販のディッシュスタンドなどご利用をおすすめします。

その際は商品に合うサイズをお選びください。(形によっては置けない場合がございます。)また、重みで倒れないかご確認の上ご使用ください。



110181 Actif
JAN:4582731930796



110182 Mike
JAN:4582731930802



110183 Doux
JAN:4582731930819



110184 Tora
JAN:4582731930826

Matsuo Miyuki
Cat socks
Price: ¥700 +tax
Size: レディースフリー
Unit:5

※中国製
※素材:表糸/綿100% 裏糸/ポリエステル92% ポリウレタン8%
※使用している糸の違いにより、デザイン毎に生地厚みや、かかとからつま先の長さが多少異なる場合がございます。



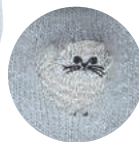
110191 Milo
JAN:4582731930833



110192 Stella
JAN:4582731930840



110193 Elliot
JAN:4582731930857



110194 Chad
JAN: 4582731930864



Matsuo Miyuki
Room socks
Price: ¥1,300 +tax
Size: レディースフリー
Unit:5

※中国製
※素材:アクリル88% ポリエステル10% ポリウレタン2%(刺繍:ポリエステル100%)
※使用している糸の違いにより、デザイン毎に生地厚みや、かかとからつま先の長さが多少異なる場合がございます。

モコモコあったかい



内側が起毛しており、つま先まで暖かく包み込みます



松尾 ミユキ

1973年生まれ。イラストレーター
フランスで古着の買付けの仕事をした後、本格的にイラストレーションの仕事始める。
雑誌、書籍、カタログ、CDなどの仕事を中心にしている。
書籍に「小さな美術館をめぐる旅」(リベラル社)など。



8000000



ふわふわとしてなめらかな肌触り
お子様の寝具としてもおすすめ



510091 Rabbit
JAN:4582731931854



510092 Squirrel
JAN:4582731931861



510093 Circus
JAN:4582731931878

Nathalie Lete
Double layer Blanket
Price: ¥2,500 +tax
Size: 100cm×70cm
Unit:3

※中国製
※素材:ポリエステル100%
※製造工程上、多少のキズ、色の濃淡、プリントのズレ、色ムラやインクとびがある場合がございます。
※縫製の都合上、サイズに多少の個体差があります。
※ふわふわとしてなめらかな肌触りです。
※お子様の寝具としてもおすすめです。



裏面は共通です
(シルクプリント)

NATHALIE LÉTÉ ナタリー レテ

1964年パリ生まれ。テキスタイル、リトグラフやセラミックなど幅広くアートを学ぶ。子供の頃の思い出や日常の生活の身近なところからインスピレーションを得るという彼女のカラフルな作品は、どことなくユーモラスで可愛くてハッピーでシニカル。イラストレーターとして本を出版、ラファイエットデパートのバレンタインデーのバッグデザイン、GODIVAのパッケージデザイン、雑貨類のコレクションを展開するなど幅広く活動している。

8000000



510071 Squirrel
JAN:4582731931762



510072 Black cat
JAN:4582731931779



510073 Bear
JAN:4582731931786



510074 Dog
JAN:4582731931793



510075 Panda
JAN:4582731931809



510076 Tabby cat
JAN:4582731931816



Nathalie Lete
Rectangle tote bag
Price:¥2,500 +tax
Size:32cm×37cm
Unit:3

※中国製
※素材:ポリエステル69% 綿17% レーヨン12% ナイロン2%
※製造工程上、デザインズレ、色ムラや織りムラがある場合がございます。
※ネップが生地の表面に出ている場合がございます。ご了承下さい。
※手作業での縫製の為、商品毎にサイズが異なります。

表裏
同じ柄

NATHALIE LÉTÉ ナタリー レテ

1964年パリ生まれ。テキスタイル、リトグラフやセラミックなど幅広くアートを学ぶ。子供の頃の思い出や日常生活の身近なところからインスピレーションを得るといふ彼女のカラフルな作品は、どことなくユーモラスで可愛くてハッピーでシニカル。イラストレーターとして本を出版、ラファイエットデパートのバレンタインデーのバッグデザイン、GODIVAのパッケージデザイン、雑貨類のコレクションを展開するなど幅広く活動している。

8000000



Nathalie Lete
 Mini bag
 Price: ¥1,800 +tax
 Size: 21cm x 24cm
 Unit: 3

※中国製
 ※素材: ポリエステル69% 綿17% レーヨン12% ナイロン2%
 ※製造工程上、デザインのスレ、色ムラや織りムラがある場合がございます。
 ※ネップが生地の表面に出ている場合がございます。ご了承下さい。
 ※手作業での縫製の為、商品毎にサイズが異なります。

表裏
 同じ柄



510061 Squirrel
 JAN:4582731931700



510062 Black cat
 JAN:4582731931717



510063 Bear
 JAN:4582731931724



510064 Dog
 JAN:4582731931731



510065 Panda
 JAN:4582731931748



510066 Tabby cat
 JAN:4582731931755

NATHALIE LÉTÉ ナタリー レテ

1964年パリ生まれ。テキスタイル、リトグラフやセラミックなど幅広くアートを学ぶ。子供の頃の思い出や日常の生活の身近なところからインスピレーションを得るといふ彼女のカラフルな作品は、どこともなくユーモラスで可愛くてハッピーでシニカル。イラストレーターとして本を出版、ラファイエットデパートのバレンタインデーのバッグデザイン、GODIVAのパッケージデザイン、雑貨類のコレクションを展開するなど幅広く活動している。

8000000



510051 Squirrel
JAN:4582731931649



510052 Black cat
JAN:4582731931656



510053 Bear
JAN:4582731931663



510054 Dog
JAN:4582731931670



510055 Panda
JAN:4582731931687



510056 Tabby cat
JAN:4582731931694

NATHALIE LÉTÉ ナタリー レテ

1964年パリ生まれ。テキスタイル、リトグラフやセラミックなど幅広くアートを学ぶ。子供の頃の思い出や日常の生活の身近なところからインスピレーションを得るといふ彼女のカラフルな作品は、どこなくユーモラスで可愛くてハッピーでシニカル。イラストレーターとして本を出版、ラファイエットデパートのバレンタインデーのバッグデザイン、GODIVAのパッケージデザイン、雑貨類のコレクションを展開するなど幅広く活動している。

Nathalie Lete
Pouch
Price:¥1,200 +tax
Size:15cmx11cmxマチ6cm
Unit:5

※中国製
※素材:ポリエステル69% 綿17% レーヨン12% ナイロン2%
※製造工程上、デザインのスレ、色ムラや織りムラがある場合がございます。
※ネップが生地の表面に出ている場合がございます。ご了承下さい。
※手作業での縫製の為、商品毎にサイズが異なります。



裏面にロゴ入り

8000000



510021 House
JAN:4582731931526



510022 Toy
JAN:4582731931533



510023 Circus
JAN:4582731931540



510024 Mushroom
JAN:4582731931557

NATHALIE LÉTÉ ナタリー レテ

1964年パリ生まれ。テキスタイル、リトグラフやセラミックなど幅広くアートを学ぶ。子供の頃の思い出や日常の生活の身近なところからインスピレーションを得るといふ彼女のカラフルな作品は、どこことなくユーモラスで可愛くてハッピーでシニカル。イラストレーターとして本を出版、ラファイエットデパートのバレンタインデーのバッグデザイン、GODIVAのパッケージデザイン、雑貨類のコレクションを展開するなど幅広く活動している。

Nathalie Lete
Tapestry rug
Price:¥4,800 +tax
Size:153cm×90cm
Unit:2

※中国製

※素材:ポリエステル71% 綿17% レーヨン8% ナイロン3% ポリウレタン1%

※製造工程上、デザインのズレ、色ムラや織りムラがある場合がございます。

※手作業での縫製の為、商品毎にサイズが異なります。

※太く燃った糸を使用し、ゆったりした織りにて仕上げています。絵柄や表情や出方が商品毎に異なりますが、織物を持つ特徴としてお楽しみください。
(タペストリーラグを敷物としてご使用される際は、滑り止めを併用されることをおすすめします。)

8000000



Nathalie Lete Market bag
Price: ¥3,800 +tax
Size: 72cm x 38cm xマチ23cm
Unit: 2

※中国製
※素材: ポリエステル68% 綿21%
レーヨン7% ナイロン3% ポリウレタン1%
※製造工程上、デザインのズレ、色ムラや織りムラがある場合がございます。
※ネップが生地の表面に出ている場合がございます。
ネップとは繊維が絡み合ってきた節(糸のかたまり)のことです。
工程上避けられないものの為、良品の範囲内とさせていただきます。ご了承ください。
※手作業での縫製の為、商品毎にサイズが異なります。

＼ たっぶり収納 /



510011 House JAN:4582731931489



510012 Toy JAN:4582731931496



510013 Circus JAN:4582731931502



510014 Mushroom JAN:4582731931519

＼ ハリのある素材で絵柄くっきり /



510101 House
JAN:4582731931885



510102 Toy
JAN:4582731931892



510103 Circus
JAN:4582731931908



510104 Mushroom
JAN:4582731931915

Nathalie Lete Boat and tote
Price: ¥3,000 +tax Size: 46cm x 26cm xマチ16cm Unit: 2

※中国製
※素材: ポリエステル69% 綿17% レーヨン12% ナイロン2%
※製造工程上、デザインのズレ、色ムラや織りムラがある場合がございます。
※ネップが生地の表面に出ている場合がございます。ネップとは繊維が絡み合ってきた節(糸のかたまり)のことです。工程上避けられないものの為、良品の範囲内とさせていただきます。ご了承ください。
※手作業での縫製の為、商品毎にサイズが異なります。
※絵柄の出方は商品毎に異なります。

NATHALIE LÉTÉ ナタリー レテ

1964年パリ生まれ。テキスタイル、リトグラフやセラミックなど幅広くアートを学ぶ。子供の頃の思い出や日常生活の身近なところからインスピレーションを得るといふ彼女のカラフルな作品は、どこなくユーモラスで可愛くてハッピーでシニカル。イラストレーターとして本を出版、ラファイエットデパートのバレンタインデーのバッグデザイン、GODIVAのパッケージデザイン、雑貨類のコレクションを展開するなど幅広く活動している。



8000000



510041 House
JAN:4582731931601



510042 Toy
JAN:4582731931618



510043 Circus
JAN:4582731931625



510044 Mushroom
JAN:4582731931632

Nathalie Lete Handkerchief
Price:¥1,200 +tax Size:50cm×50cm Unit:5

※中国製 ※素材:綿100%
※プリントの色ムラや濃淡やズレ、インクとび、織りムラがある場合がございます。 ※手作業での縫製のため、ヨレがある場合がございます。



510031 House
JAN:4582731931564



510032 Toy
JAN:4582731931571



510033 Circus
JAN:4582731931588



510034 Mushroom
JAN:4582731931595

Nathalie Lete
Pouch
Price:¥1,200 +tax
Size:20cm×10cm×マチ10cm
Unit:5

※中国製
※素材:ポリエステル
※製造工程上、多少のキズ、色の濃淡、プリントのズレ、色ムラやインクとびがある場合がございます。
※プリントのデザインは商品毎に異なります。
※縫製の都合上、サイズに多少の個体差がございます。

NATHALIE LÉTÉ

ナタリー レテ

1964年パリ生まれ。テキスタイル、リトグラフやセラミックなど幅広くアートを学ぶ。子供の頃の思い出や日常の生活の身近なところからインスピレーションを得るといふ彼女のカラフルな作品は、どことなくユーモラスで可愛くてハッピーでシニカル。イラストレーターとして本を出版、ラファイエットデパートのバレンタインデーのバッグデザイン、GODIVAのパッケージデザイン、雑貨類のコレクションを展開するなど幅広く活動している。

8000000



510081 Black cat
Size: 10.4cmx27.2cm
JAN:4582731931823



510082 Rabbit
Size: 13.4cmx28.8cm
JAN:4582731931830



510083 Tabby cat
Size: 11.8cmx27.5cm
JAN:4582731931847

NATHALIE LÉTÉ ナタリー レテ

1964年パリ生まれ。テキスタイル、リトグラフやセラミックなど幅広くアートを学ぶ。子供の頃の思い出や日常生活の身近なところからインスピレーションを得るといふ彼女のカラフルな作品は、どこともなくユーモラスで可愛くてハッピーでシニカル。イラストレーターとして本を出版、ラファイエットデパートのバレンタインデーのバッグデザイン、GODIVAのパッケージデザイン、雑貨類のコレクションを展開するなど幅広く活動している。

Nathalie Lete
Diecut clock
Price: ¥3,000 +tax
Unit: 2

※中国製

※素材: MDF (裏面: 無塗装)

※プリントの色ムラや濃淡、ズレや剥げ、インクとび、汚れ、キズがある場合がございます。

※壁に掛けた際にまっすぐになるようにムーブメントの向きで重心を調整しています。

この為、掛け具に対してムーブメントが曲がっている場合がございますが不良ではございません。ご了承ください。

※壁掛け時計です。



ムーブメントで重心を調整しています



510001 House
JAN:4582731931441



510002 Toy
JAN:4582731931458



510003 Circus
JAN:4582731931465



510004 Mushroom
JAN:4582731931472



Nathalie Lete Cushion cover
Price: ¥2,500 +tax
Size: 45cm x 45cm
Unit: 3

※中国製
※素材: ポリエステル68% 綿21% レーヨン7% ナイロン3% ポリウレタン1%
※製造工程上、デザインのズレ、色ムラや織りムラがある場合がございます。※ネップが生地の表面に出ている場合がございます。ご了承下さい。
※手作業での縫製の為、商品毎にサイズが異なります。



110311 Birdtree BE
JAN:4582731931991



110312 Birdtree NV
JAN:4582731932004

Matsuo Miyuki
Cushion cover
Price: ¥2,500 +tax
Size: 45cm x 45cm
Unit: 3

表裏
同じ柄

※中国製
※素材: ポリエステル68% 綿21% レーヨン7% ナイロン3% ポリウレタン1%
※製造工程上、デザインのズレ、色ムラや織りムラがある場合がございます。
※ネップが生地の表面に出ている場合がございます。
ネップとは繊維が絡み合ってきた節(糸のかたまり)のことです。
工程上避けられないものの為、良品の範囲内とさせていただきます。ご了承ください。
※手作業での縫製の為、商品毎にサイズが異なります。



松尾 ミユキ

1973年生まれ。イラストレーター
フランスで古着の買付けの仕事をした後、本格的にイラストレーションの仕事始める。
雑誌、書籍、カタログ、CDなどの仕事を中心にしている。書籍に「小さな美術館をめぐる旅」(リベラル社)など。

8000000



110231 Flower White
JAN:4582731931038



110232 Flower Gray
JAN:4582731931045



110233 Flower Black
JAN:4582731931052



110241 Flower White
JAN:4582731931090



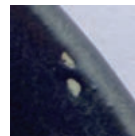
110242 Flower Gray
JAN:4582731931106



110243 Flower Black
JAN:4582731931113

Matsuo Miyuki Plate S Price: ¥700 +tax Size: φ9.8cm×2cm Unit: 5
 Matsuo Miyuki Plate M Price: ¥1,000 +tax Size: φ16.5cm×2.7cm Unit: 5
 Matsuo Miyuki Free cup Price: ¥1,000 +tax Size: φ8cm×6.5cm Unit: 5
 Matsuo Miyuki Bowl Price: ¥1,300 +tax Size: φ11cm×6cm Unit: 5

※中国製
 ※素材:磁器
 ※電子レンジ・オープン・食器洗浄機使用可能
 ※手作業での工程上、デザインのプリントの色ムラやかすれ、よれ、にじみ、ズレ、ピンホール、柄の濃淡がある場合がございます。
 ※撥水加工の工程上、絵柄部分以外で釉薬のかかっている箇所がある場合がございます。
 ※細かい絵柄の表現が出にくい場合がございます。
 ※指紋や油汚れが見えやすい特徴があります。ご了承ください。



釉薬のかかっている箇所



110251 Flower White
JAN:4582731931151



110252 Flower Gray
JAN:4582731931168



110253 Flower Black
JAN:4582731931175



110261 Flower White
JAN:4582731931212



110262 Flower Gray
JAN:4582731931229



110263 Flower Black
JAN:4582731931236



松尾 ミユキ

1973年生まれ。イラストレーター
 フランスで古着の買付けの仕事をした後、本格的にイラストレーションの仕事始める。
 雑誌、書籍、カタログ、CDなどの仕事を中心にしている。
 書籍に「小さな美術館をめぐる旅」(リベラル社)など。

8000000



110234 Forest White
JAN:4582731931069



110235 Forest Gray
JAN:4582731931076



110236 Forest Black
JAN:4582731931083



110244 Forest White
JAN:4582731931120



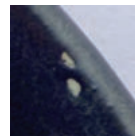
110245 Forest Gray
JAN:4582731931137



110246 Forest Black
JAN:4582731931144

Matsuo Miyuki Plate S Price: ¥700 +tax Size: φ9.8cm×2cm Unit: 5
 Matsuo Miyuki Plate M Price: ¥1,000 +tax Size: φ16.5cm×2.7cm Unit: 5
 Matsuo Miyuki Free cup Price: ¥1,000 +tax Size: φ8cm×6.5cm Unit: 5
 Matsuo Miyuki Bowl Price: ¥1,300 +tax Size: φ11cm×6cm Unit: 5

※中国製
 ※素材:磁器
 ※電子レンジ・オープン・食器洗浄機使用可能
 ※手作業での工程上、デザインのプリントの色ムラやかすれ、よれ、にじみ、ズレ、ピンホール、柄の濃淡がある場合がございます。
 ※撥水加工の工程上、絵柄部分以外で釉薬のかかっていない箇所がある場合がございます。
 ※細かい絵柄の表現が出にくい場合がございます。
 ※指紋や油汚れが見えやすい特徴があります。ご了承ください。



釉薬のかかっていない箇所



110254 Forest White
JAN:4582731931182



110255 Forest Gray
JAN:4582731931199



110256 Forest Black
JAN:4582731931205



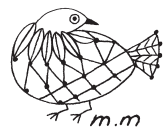
110264 Forest White
JAN:4582731931243



110265 Forest Gray
JAN:4582731931250



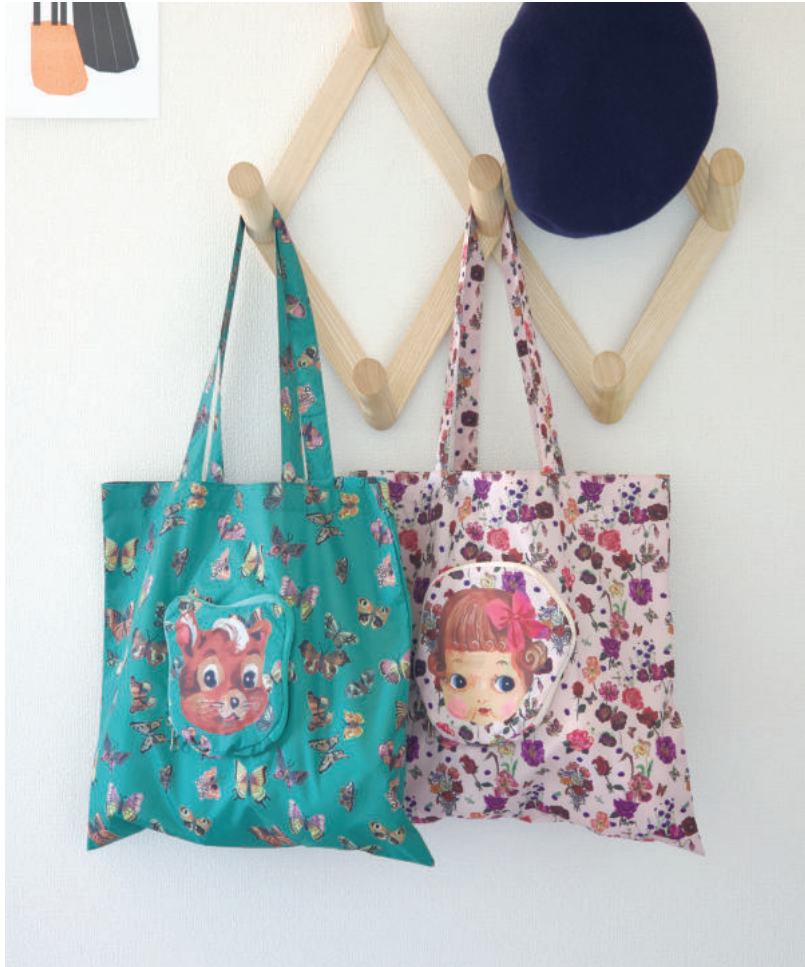
110266 Forest Black
JAN:4582731931267



松尾 ミユキ

1973年生まれ。イラストレーター
 フランスで古着の買付けの仕事をした後、本格的にイラストレーションの仕事始める。
 雑誌、書籍、カタログ、CDなどの仕事を中心にしている。
 書籍に「小さな美術館をめぐる旅」(リベラル社)など。

8000000



510601 Girl
JAN:4582731932264



510602 Squirrel
JAN:4582731932271



510603 Chick
JAN:4582731932288



510604 Tiger
JAN:4582731932295



510605 Rabbit
JAN:4582731932301



510606 Donkey
JAN:4582731932318

NATHALIE LÉTÉ ナタリー レテ

1964年パリ生まれ。テキスト、リトグラフやセラミックなど幅広くアートを学ぶ。子供の頃の思い出や日常の生活の身近なところからインスピレーションを得るといふ彼女のカラフルな作品は、どこにもユーモラスで可愛くてハッピーでシニカル。イラストレーターとして本を出版、ラファイエットデパートのバレンタインデーのバッグデザイン、GODIVAのパッケージデザイン、雑貨類のコレクションを展開するなど幅広く活動している。

Nathalie Lete
Face bag
Price: ¥2,300 +tax
Size: w37cm x h34.5cm
Unit: 3

※中国製
※素材: ポリエステル100%
※プリントの色ムラや濃淡やズレ、インクとび、織りムラがある場合がございます。
※手作業での縫製の為、ヨレがある場合がございます。サイズには多少の個体差がございます。
※画像はサンプルを使用しています。絵柄の出方、ファスナーの仕様、ポーチ部分の形が多少変更される場合がございます。



ポケットにコンパクトに収納できます

8000000



510701 Girl
Size:15.5cm×17cm
JAN:4582731932325



510702 Squirrel
Size:14cm×21.5cm
JAN:4582731932332



510703 Chick
Size:14cm×20cm
JAN:4582731932349



510704 Tiger
Size:14.5cm×20cm
JAN:4582731932356



510705 Rabbit
Size:12cm×23.5cm
JAN:4582731932363



510706 Donkey
Size:18.5cm×19cm
JAN:4582731932370

Nathalie Lete
Satin pouch
Price:¥1,500 +tax
Unit:3

※中国製
※素材:ポリエステル100%
※プリントの色ムラや濃淡やズレ、インクとび、織りムラ、ネップがある場合がございます。
※手作業での縫製の為、ヨレがある場合がございます。サイズには多少の個体差がございます。



NATHALIE LÉTÉ ナタリー レテ

1964年パリ生まれ。テキスタイル、リトグラフやセラミックなど幅広くアートを学ぶ。子供の頃の思い出や日常の生活の身近なところからインスピレーションを得るといふ彼女のカラフルな作品は、どこにもユーモラスで可愛くてハッピーでシニカル。イラストレーターとして本を出版、ラファイエットデパートのバレンタインデーのバッグデザイン、GODIVAのパッケージデザイン、雑貨類のコレクションを展開するなど幅広く活動している。

8000000



510401 Jangle
JAN:4582731932189



510402 Bambi
JAN:4582731932196



510403 Cat
JAN:4582731932202



510404 Bird
JAN:4582731932219



510301 Jangle
JAN:4582731932141



510302 Bambi
JAN:4582731932158



510303 Cat
JAN:4582731932165



510304 Bird
JAN:4582731932172

Nathalie Lété Plate
Price: ¥1,300 +tax
Size: φ16.5cm×2.7cm
Unit: 5

Nathalie Lété Free cup
Price: ¥1,200 +tax
Size: φ8.3cm×h6.2cm 160cc
Unit: 5

※中国製
※素材:磁器
※電子レンジ・オープン・食器洗浄機使用可能
※プリントの色ムラやズレ、インクとび、ピンホール、鉄粉、剥げ、キズなどがある場合がございます。ピンホール、柄の濃淡がある場合がございます。

NATHALIE LÉTÉ ナタリー レテ

1964年パリ生まれ。テキスタイル、リトグラフやセラミックなど幅広くアートを学ぶ。子供の頃の思い出や日常の生活の身近なところからインスピレーションを得るといふ彼女のカラフルな作品は、どことなくユーモラスで可愛くてハッピーでシニカル。イラストレーターとして本を出版、ラファイエットデパートのパレンタインデーのバッグデザイン、GODIVAのパッケージデザイン、雑貨類のコレクションを展開するなど幅広く活動している。

800000



510201 Jangle
JAN:4582731932103



510202 Bambi
JAN:4582731932110



510203 Cat
JAN:4582731932127



510204 Bird
JAN:4582731932134

NATHALIE LÉTÉ ナタリー レテ

1964年パリ生まれ。テキスタイル、リトグラフやセラミックなど幅広くアートを学ぶ。子供の頃の思い出や日常生活の身近なところからインスピレーションを得るといふ彼女のカラフルな作品は、どこともなくユーモラスで可愛くてハッピーでシニカル。イラストレーターとして本を出版、ラファイエットデパートのバレンタインデーのバッグデザイン、GODIVAのパッケージデザイン、雑貨類のコレクションを展開するなど幅広く活動している。

Nathalie Lete
Place mat
Price:¥800 +tax
Size:32.5cm×45cm
Unit:5

※中国製
※素材:ポリエステル68% 綿21% レーヨン7% ナイロン3% ポリウレタン1%
※製造工程上、デザインのズレ、色ムラや織りムラがある場合がございます。
※ネップが生地の表面に出ている場合がございます。ご了承下さい。
※手作業での縫製の為、商品毎にサイズが異なります。

8000000



510501 House
JAN:4582731932226



510502 Toy
JAN:4582731932233



510503 Circus
JAN:4582731932240



510504 Mushroom
JAN:4582731932257

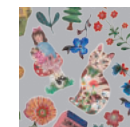


NATHALIE LÉTÉ ナタリー レテ

1964年パリ生まれ。テキスタイル、リトグラフやセラミックなど幅広くアートを学ぶ。子供の頃の思い出や日常生活の身近なところからインスピレーションを得るといふ彼女のカラフルな作品は、どことなくユーモラスで可愛くてハッピーでシニカル。イラストレーターとして本を出版、ラファイエットデパートのパレンティンダーのバッグデザイン、GODIVAのパッケージデザイン、雑貨類のコレクションを展開するなど幅広く活動している。

Nathalie Lete
Pocketable bag
Price:¥2,000 +tax
Size:w59cmxh31cmxマチ14.5cm
Unit:3

※中国製
※素材:ポリエステル100%
※生地の色ムラやプリントの濃淡やズレ、インクとび、剥げやキズがある場合がございます。
※コンパクトに畳んだ状態でのお届け予定です。
折りシワがある場合がございます。ご了承ください。



コンパクトにたためる
内ポケット付き

8000000



\\ NEW /



510084 Maya
Size:10.9cm×28.4cm
JAN:4582731932080

既存商品



510081 Black cat
Size:10.4cm×27.2cm
JAN:4582731931823



510082 Rabbit
Size:13.4cm×28.8cm
JAN:4582731931830



510083 Tabby cat
Size:11.8cm×27.5cm
JAN:4582731931847

NATHALIE LÉTÉ ナタリー レテ

1964年パリ生まれ。テキスタイル、リトグラフやセラミックなど幅広くアートを学ぶ。子供の頃の思い出や日常の生活の身近なところからインスピレーションを得るといふ彼女のカラフルな作品は、どことなくユーモラスで可愛くてハッピーでシニカル。イラストレーターとして本を出版、ラファイエットデパートのバレンタインデーのバッグデザイン、GODIVAのパッケージデザイン、雑貨類のコレクションを展開するなど幅広く活動している。

Nathalie Lete
Diecut clock
Price:¥3,000 +tax
Unit:2

※中国製
※素材: MDF(裏面:無塗装)
※プリントの色ムラや濃淡、ズレや剥げ、インクとび、汚れ、キズがある場合がございます。
※壁に掛けた際にまっすぐになるようにムーブメントの向きで重心を調整しています。
この為、掛け具に対してムーブメントが曲がってついている場合がございますが不良ではございません。
ご了承ください。
※電池が入りにくい場合はプラス極側から入れるとスムーズに入る場合がございます。
※壁掛け時計です。



ムーブメントで重心を調整しています

8000000



810021 mochi
JAN:4582731932486



810022 fuwa
JAN:4582731932493



810023 moco
JAN:4582731932509



810024 ten
JAN:4582731932516



810025 sara
JAN:4582731932523



等倍鏡・拡大鏡の両面鏡



裏にロゴ入り



Yamabatosha Compact mirror
Price:¥700 +tax
Size:φ7.2cm
Unit:6

※中国製
※素材:表面レザー:合皮(PU) 本体:ABS樹脂 鏡:ガラス
※両面鏡です。片面は拡大鏡になっています。
※製造工程上、多少のキズ、色の濃淡、デザインのズレ、色ムラやインクとびがある場合がございます。



810031 mochi
JAN:4582731932530



810032 fuwa
JAN:4582731932547



810033 moco
JAN:4582731932554



810034 ten
JAN:4582731932561



810035 sara
JAN:4582731932578



裏に滑り止め



山鳩舎(みやぎちか)

イラストレーターとデザイナーの制作ユニット。主に白や黒のシンプルな配色の線で、生きものなどを描いている。広告、書籍、プロダクト、ファッション、イベントなど国内外で活動。

Yamabatosha Mat
Price:¥2,000 +tax
Size:φ38cm Unit:3

※中国製 ※素材:ポリエステル 裏面:不織布・PVC
※ベースカラーやプリントのムラ、濃淡、位置ずれ、インクとびがある場合がございます。
※毛の流れによって、ラインの見え方が変わる為、出来上がりには個体差がございます。

8000000

＼ 吸水性の高いマイクロファイバー /



810011 mochi
JAN:4582731932431



810012 fuwa
JAN:4582731932448



810013 moco
JAN:4582731932455



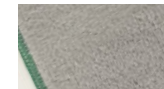
810014 ten
JAN:4582731932462



810015 sara
JAN:4582731932479

Yamabatosha Mini Hand towel
Price:¥550 +tax
Size:15cm×15cm
Unit:5

※中国製 ※素材:ポリエステル100%
※吸水性の高い素材を使用しています。
※お子様のポケットにしまいやすい厚みを抑えた仕様です。
※プリントの色ムラや濃淡やズレ、インクとび、織りムラがある場合がございます。



マイクロファイバー

＼ モコモコ刺繍 /



810001 mochi
JAN:4582731932387



810002 fuwa
JAN:4582731932394



810003 moco
JAN:4582731932400



810004 ten
JAN:4582731932417



810005 sara
JAN:4582731932424

Yamabatosha Embroidered towel
Price:¥700 +tax
Size:20cm×20cm
Unit:5

※中国製
※素材:綿100% 刺繍:ポリエステル
※生地濃淡、刺繍場所のズレがある場合がございます。
※手作業での縫製工程があるため、サイズや刺繍の出方などに個体差があります。



モコモコ刺繍



山鳩舎(みやぎちか)

イラストレーターとデザイナーの制作ユニット。主に白や黒のシンプルな配色の線で、生きものなどを描いている。
広告、書籍、プロダクト、ファッション、イベントなど国内外で活動。

8000000



810041 mochi
Size: 20cm×17.8cm
JAN: 4582731932585



810042 fuwa
Size: 20cm×17.5cm
JAN: 4582731932592



810043 moco
Size: 22.5cm×18.3cm
JAN: 4582731932608



810044 sara
Size: 23cm×18cm
JAN: 4582731932615

Yamabatosha
Diecut clock
Price: ¥3,000 +tax
Unit: 2

※中国製
※素材: MDF(裏面: 無塗装)
※プリントの色ムラや濃淡、ズレや剥げ、インクとび、
汚れ、キズがある場合がございます。
※壁に掛けた際にまっすぐになるようにムーブメントの向きで重心を調整しています。
この為、掛け具に対してムーブメントが曲がっている場合がございますが
不良ではございません。ご了承ください。
※電池が入りにくい場合はプラス極側から入れるとスムーズに入る場合がございます。
※壁掛け時計です。



ムーブメントで重心を
調整しています



山鳩舎(みやぎちか)

イラストレーターとデザイナーの制作ユニット。主に白や黒のシンプルな配色の線で、生きものなどを描いている。
広告、書籍、プロダクト、ファッション、イベントなど国内外で活動。

8000000



110321 Grey
JAN:4582731932011



110322 Blue
JAN:4582731932028



110323 Pink
JAN:4582731932035



110324 Beige
JAN:4582731932042



110325 Beige
JAN:4582731932059



110326 Green
JAN:4582731932066



110327 Grey
JAN:4582731932073



Matsuo Miyuki
Drawstring bag S
Price: ¥700 +tax
Size: 14cm×16cm
Unit:6

Matsuo Miyuki
Drawstring bag L
Price: ¥1,400 +tax
Size: 29cm×39cm
Unit:4

※中国製
※素材:綿100%
※プリントの色ムラや濃淡やズレ、インクとび、
織りムラがある場合がございます。
※手作業での縫製のため、ヨレがある場合がございます。



松尾 ミユキ

1973年生まれ。イラストレーター
フランスで古着の買付けの仕事をした後、本格的にイラストレーションの仕事始める。
雑誌、書籍、カタログ、CDなどの仕事を中心にしている。書籍に「小さな美術館をめぐる旅」(リベラル社)など。

8000000



110401 Milo
JAN:4582731933155



110402 Stella
JAN:4582731933162



110403 Nanohana
JAN:4582731933179



110404 Nadeshiko
JAN:4582731933186



110405 Dahlia
JAN:4582731933193



110406 Mimosa
JAN:4582731933209



110407 Flowers01 BL
JAN:4582731933216



110408 Flowers02 BK
JAN:4582731933223



内ポケット付き

Matsuo Miyuki
Market bag
Price:¥3,800 +tax
Size:72cm×38cm×マチ23cm
Unit:2

※中国製
※素材:ポリエステル68% 綿21% レーヨン7% ナイロン3% ポリウレタン1%
※製造工程上、デザインのスレ、色ムラや織りムラがある場合がございます。
※ネップが生地の表面に出ている場合がございます。ネップとは繊維が絡み合ってきた節(糸のかたまり)のことです。
工程上避けられないもの、良品の範囲内とさせていただきます。ご了承ください。
※手作業での縫製の為、商品毎にサイズが異なります。 ※絵柄の出方は商品毎に異なります。



松尾 ミユキ

1973年生まれ。イラストレーター
フランスで古着の買付けの仕事をした後、本格的にイラストレーションの仕事始める。
雑誌、書籍、カタログ、CDなどの仕事を中心にしている。書籍に「小さな美術館をめぐる旅」(リベラル社)など。





8000000



110351 IV
JAN:4582731932875



110352 GY
JAN:4582731932882



110353 GR
JAN:4582731932899



110354 BR
JAN:4582731932905



110355 BK
JAN:4582731932912

Matsuo Miyuki Mini Purse Price:¥1,800 +tax Size:16cm×11cm×マチ2cm Unit:3



110361 IV
JAN:4582731932929



110362 GY
JAN:4582731932936



110363 GR
JAN:4582731932943



110364 BR
JAN:4582731932950



110365 BK
JAN:4582731932967

Matsuo Miyuki Mini boat bag Price:¥2,200 +tax Size:27cm×19cm×マチ13cm Unit:3



※中国製 ※素材:ポリエステル69% 綿17% レーヨン12% ナイロン2%
 ※製造工程上、デザインのズレ、色ムラや織りムラがある場合がございます。
 ※ネップが生地の表面に出ている場合がございます。ネップとは繊維が絡み合ってきた節(糸のかたまり)のことです。
 工程上避けられないもののため、良品の範囲内とさせていただきます。ご了承ください。
 ※手作業での縫製の為、商品毎にサイズが異なります。※Mini Purseの内生地の色は、品番毎に異なります。※裏表は共通デザインです。



松尾 ミユキ

1973年生まれ。イラストレーター
 フランスで古着の買付けの仕事をした後、本格的にイラストレーションの仕事始める。雑誌、書籍、カタログ、CDなどの仕事を中心にしている。書籍に「小さな美術館をめぐる旅」(リベラル社)など。

8000000



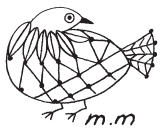
110381 Cats IV
JAN:4582731933001



110382 Cats BR
JAN:4582731933018



110383 Cats BK
JAN:4582731933025



松尾 ミユキ

1973年生まれ。イラストレーター

フランスで古着の買付けの仕事をした後、本格的にイラストレーションの仕事始める。

雑誌、書籍、カタログ、CDなどの仕事を中心にしている。書籍に「小さな美術館をめぐる旅」(リベラル社)など。

Matsuo Miyuki
Boat and Tote
Price:¥3,000 +tax
Size:46cm×26cm×マチ16cm
Unit:2

※中国製 ※素材:ポリエステル69% 綿17% レーヨン12% ナイロン2%
※製造工程上、デザインのズレ、色ムラや織りムラがある場合がございます。
※ネップが生地の表面に出ている場合がございます。ネップとは繊維が絡み合ってきた節(糸のかたまり)のことです。
工程上避けられないものの為、良品の範囲内とさせていただきます。ご了承ください。
※手作業での縫製の為、商品毎にサイズが異なります。
※絵柄の出方は商品毎に異なります。

8000000



110391 Cats BE
JAN:4582731933032



110392 Cats GR
JAN:4582731933049



110393 Cats PK
JAN:4582731933056

Matsuo Miyuki
Gauze Hand Towel
Price: ¥700 +tax
Size:20cm×20cm
Unit:5

※中国製 ※素材:綿100%(表面:ガーゼ 裏面:タオル地)
※プリントの色ムラ濃淡やズレ、インクとび、織りムラがある場合がございます。
※多少の生地ヨレは良品の範囲内といたします。ご了承ください。
※表面は柔らかいガーゼ地、裏面は品番毎に異なる色染めをした吸水性の高いパイル地仕様になっています。
ガーゼ地は破れやすいため、お取り扱いにはご注意ください。お洗濯はネットのご使用をおすすめします。



タオル地



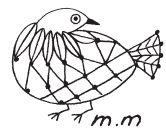
110371 Cats IV
JAN:4582731932974



110372 Cats BR
JAN:4582731932981



110373 Cats BK
JAN:4582731932998



松尾 ミユキ

1973年生まれ。イラストレーター
フランスで古着の買付けの仕事をした後、本格的にイラストレーションの仕事始める。雑誌、書籍、カタログ、CDなどの仕事を中心にしている。書籍に「小さな美術館をめぐる旅」(リベラル社)など。

Matsuo Miyuki
Drawstring bag
Price:¥1,500 +tax
Size:19.5cm×h28cm
Unit:3

※中国製
※素材:ポリエステル69% 綿17% レーヨン12% ナイロン2% ※製造工程上、デザインのスレ、色ムラや織りムラがある場合がございます。
※ネップが生地の表面に出ている場合がございます。ネップとは繊維が絡み合ってきた節(糸のかたまり)のことです。
工程上避けられないもの為、良品の範囲内とさせていただきます。ご了承ください。
※手作業での縫製の為、商品毎にサイズが異なります。 ※絵柄の出方は商品毎に異なります。

8000000



110481 Momo
JAN:4582731933834



110482 Theo
JAN:4582731933841



110483 Fuu
JAN:4582731933858



110484 Nala
JAN:4582731933865



松尾 ミユキ

1973年生まれ。イラストレーター
フランスで古着の買付けの仕事をした後、本格的にイラストレーションの仕事始める。
雑誌、書籍、カタログ、CDなどの仕事を中心にしている。書籍に「小さな美術館をめぐる旅」(リベラル社)など。

Matsuo Miyuki
Glass mug
Price: ¥1000 +tax
Size: w10.3cmxd8cmxh8.9cm/220ml
Unit:6

※タイ製
※素材:ガラス
※製造工程上、デザインのズレ、色ムラやインクとびがある場合がございます。
※電子レンジ・オープン・食器洗浄機使用不可。
※ご使用の際は商品貼付のお取り扱いについてご確認ください。

800000



110461 Momo
JAN:4582731933759



110462 Theo
JAN:4582731933766



110463 Fuu
JAN:4582731933773



110464 Nala
JAN:4582731933780



110471 Momo
JAN:4582731933797



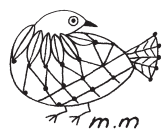
110472 Theo
JAN:4582731933803



110473 Fuu
JAN:4582731933810



110474 Nala
JAN:4582731933827



松尾 ミユキ

1973年生まれ。イラストレーター
フランスで古着の買付けの仕事をした後、本格的にイラストレーションの仕事始める。
雑誌、書籍、カタログ、CDなどの仕事を中心にしている。
書籍に「小さな美術館をめぐる旅」(リベラル社)など。

Matsuo Miyuki
Mini glass 5.5oz
Price: ¥600 +tax
Size: φ6.7cm×h8.5cm/115ml
Unit:6

Matsuo Miyuki
Mini glass 6.5oz
Price: ¥700 +tax
Size: φ7cm×h9.5cm/150ml
Unit:6

※タイ製
※素材:ガラス
※製造工程上、デザインのズレ、色ムラやインクとびがある場合がございます。
※電子レンジ・オープン・食器洗浄機使用不可。
※ご使用の際は商品貼付のお取り扱いについてご確認ください。

8000000



Matsuo Miyuki Socks
 Price: ¥700 +tax
 Size: レディースフリー
 Unit:5

※中国製
 ※素材:表糸/綿100% 裏糸/ポリエステル92% ポリウレタン8%
 ※使用している糸の違いにより、デザイン毎に生地厚みや、かかとからつま先の長さが多少異なる場合がございます。



松尾 ミユキ

1973年生まれ。イラストレーター
 フランスで古着の買付けの仕事をした後、本格的にイラストレーションの仕事始める。
 雑誌、書籍、カタログ、CDなどの仕事を中心にしている。
 書籍に「小さな美術館をめぐる旅」(リベラル社)など。



110176 Plants Nadeshiko
 JAN:4582731933230



110177 Plants Tulip
 JAN:4582731933247



110178 Plants Sankirai
 JAN:4582731933254



110185 Hachiware-BGY
 JAN:4582731933261



110186 Peony-BE
 JAN:4582731933278



110187 Kijitora-GR
 JAN:4582731933285



110441 Vine-Plants BE
 JAN:4582731933414



110442 Vine-Plants DGY
 JAN:4582731933421



履き口 ゴムなし

8000000



110451 Three Rabbits
JAN:4582731933438

110452 Owl
JAN:4582731933445

110453 Cat&Flower
JAN:4582731933452

110454 Rabbit strawberry
JAN:4582731933469



110411 Vine
JAN:4582731933292

110412 Forest
JAN:4582731933308

110413 Bird
JAN:4582731933315

110414 Birdplants
JAN:4582731933322



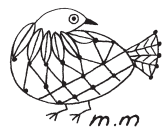
110431 Rib Hachiware
JAN:4582731933384

110432 Rib Tora
JAN:4582731933391

110433 Rib Buchi
JAN:4582731933407

Matsuo Miyuki
Socks
Price: ¥700 +tax
Size: レディースフリー
Unit: 5

※中国製
※素材:表糸/綿100% 裏糸/ポリエステル92% ポリウレタン8%
※使用している糸の違いにより、デザイン毎に生地の厚みや、かかとからつま先の長さが多少異なる場合がございます。
※110431~110433の猫の顔は刺繍でデザインされているため、ひとつずつ顔の表情が異なります。ご了承ください。



松尾 ミユキ

1973年生まれ。イラストレーター
フランスで古着の買付けの仕事をした後、本格的にイラストレーションの仕事始める。
雑誌、書籍、カタログ、CDなどの仕事を中心にしている。書籍に「小さな美術館をめぐる旅」(リベラル社)など。



110421 Milo
JAN:4582731933339



110422 Squirrel
JAN:4582731933346



110423 Rabbit
JAN:4582731933353



110424 Stella
JAN:4582731933360



110425 Elliot
JAN:4582731933377



Matsuo Miyuki Socks
Price: ¥700 +tax
Size: レディースフリー
Unit: 5

※中国製
※素材:表糸/綿100% 裏糸/ポリエステル92% ポリウレタン8%
※使用している糸の違いにより、デザイン毎に生地のもみや、かかとからつま先の長さが多少異なる場合がございます。



松尾 ミユキ

1973年生まれ。イラストレーター
フランスで古着の買付けの仕事をした後、本格的にイラストレーションの仕事始める。
雑誌、書籍、カタログ、CDなどの仕事を中心にしている。書籍に「小さな美術館をめぐる旅」(リベラル社)など。

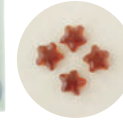
8000000



950001 Coffee
JAN:4582731933063



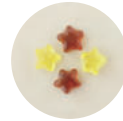
950002 Coffee&Milk
JAN:4582731933070



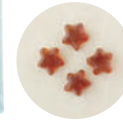
950003 EarlGreyTea
JAN:4582731933087



950004 Tea&Milk
JAN:4582731933094



950005 Lemon&Tea
JAN:4582731933100



950006 ほうじ茶
JAN:4582731933117



950007 ほうじ茶&Milk
JAN:4582731933124



950008 抹茶
JAN:4582731933131



950009 抹茶&Milk
JAN:4582731933148



Matsuo Miyuki ほしのアメ Price:¥350 +tax
Size:10cm×17cm(パッケージ) 内容量:45g 賞味期限:製造より36ヶ月 Unit:10

※日本製※直射日光、高温多湿を避け、常温で保存してください。※本製品工場では乳、落花生、大豆を含む製品を製造しております。
※開封後はなるべく早くお召し上がりください。※パッケージはランダムになる可能性があります。
※こちらの商品は掛率:65%です。ご了承ください。

8000000



110331 Cats Gray
JAN:4582731932745



110332 Cats Wood
JAN:4582731932752



110333 Numbers White
JAN:4582731932769



110334 Numbers Charcoal
JAN:4582731932776



110341 Cats White L
JAN:4582731932783



110342 Cats Charcoal L
JAN:4582731932790



110343 Numbers Gray L
JAN:4582731932806



110344 Numbers Wood L
JAN:4582731932813



松尾 ミユキ

1973年生まれ。イラストレーター
フランスで古着の買付けの仕事をした後、本格的にイラストレーションの仕事始める。
雑誌、書籍、カタログ、CDなどの仕事を中心にしている。
書籍に「小さな美術館をめぐる旅」(リベラル社)など。

Matsuo Miyuki
2way clock
Price:¥3,000 +tax
Size:φ15cmxd5cm
Unit:2

Matsuo Miyuki
2way clock L
Price:¥3,300 +tax
Size:φ19cmxd4cm
Unit:2

※中国製

※素材:耐衝撃性ポリスチレン ※単3電池×1使用(電池は付属されません)

※製造工程上、多少の傷、色の濃淡、プリントの色ムラやインクとびがある場合がございます。

※フレーム内側を固定し塗装している為、フレーム内側に塗装ムラがみられる場合がございます。

※ご使用の際は付属の取扱説明書を必ずお読みください。

※電池が入りにくい場合はプラス極側から入れるとスムーズに入ります場合がございます。



台座付

8000000



810051 FOX Gray
JAN:4582731932820



810052 FOX Yellow
JAN:4582731932837



810053 CAT White
JAN:4582731932844



810054 CAT Red
JAN:4582731932851



山鳩舎(みやぎちか)

イラストレーターとデザイナーの制作ユニット。
主に白や黒のシンプルな配色の線で、生きものなどを描いている。
広告、書籍、プロダクト、ファッション、イベントなど国内外で活動。

Yamabatosha
2way clock
Price:¥3,000 +tax
Size:φ15cmxd5cm
Unit:2

※中国製
※素材:耐衝撃性ポリスチレン
※単3電池×1使用(電池は付属されません)
※製造工程上、多少の傷、色の濃淡、プリントの色ムラやインクとびがある場合がございます。
※フレーム内側を固定し塗装している為、フレーム内側に塗装ムラがみられる場合がございます。
※ご使用の際は付属の取扱説明書を必ずお読みください。
※電池が入りにくい場合はプラス極側から入れるとスムーズに入る場合がございます。



台座付

8000000



510721 REGLISSE S BK
JAN:4582731933476



510731 REGLISSE L BK
JAN:4582731933490



510722 BLANCHE S WH
JAN:4582731933483



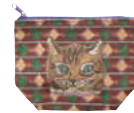
510732 BLANCHE L WH
JAN:4582731933506



Nathalie Lete S bag Price:¥3,200 +tax Size:33cm×50cm×マチ55cm Unit:2
Nathalie Lete L bag Price:¥3,800 +tax Size:40cm×59cm×マチ105cm Unit:2



NEW!
＼ 新しい絵柄が増えました /



510057 Pouch MAYA
Price:¥1,200 +tax
Size:15cm×11cm× マチ 6cm
JAN:4582731933513
Unit:5



510067 Minibag MAYA
Price:¥1,800 +tax
Size:21cm×24cm
JAN:4582731933520
Unit:3



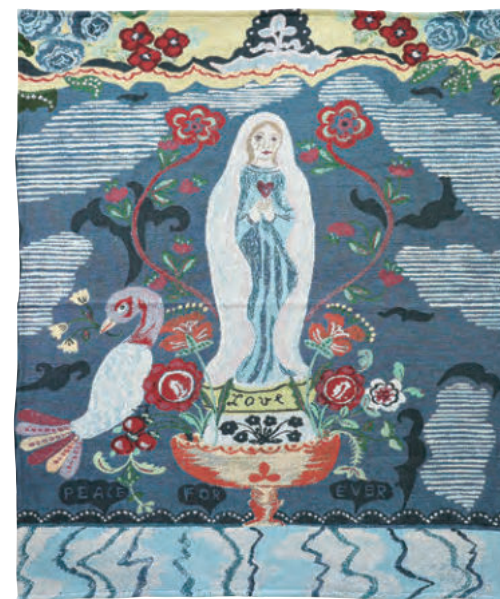
510077 Rectangle tote bag MAYA
Price:¥2,500 +tax
Size:32cm×37cm
JAN:4582731933537
Unit:3

※中国製
※素材:ポリエステル69% 綿17%
レーヨン12% ナイロン2%
※製造工程上、デザインのズレ、色ムラ
や織りムラがある場合がございます。
※ネップが生地の表面に出ている場合
がございます。ネップとは繊維が絡み
合ってきた節(糸のかたまり)のことで
す。工程上避けられないものの為、良品
の範囲内とさせていただきます。ご了承
ください。
※手作業での縫製の為、商品毎にサイズ
が異なります。
※絵柄の出方は商品毎に異なります。
※裏表は共通デザインです。
※510051~510056、510061~
510066、510071~510076のシリ
ーズ商品です。

NATHALIE LÉTÉ ナタリー レテ

1964年パリ生まれ。テキスタイル、リトグラフやセラミックなど幅広くアートを学ぶ。子供の頃の思い出や日常生活の身近なところからインスピレーションを得るといふ彼女のカラフルな作品は、どことなくユーモラスで可愛くてハッピーでシニカル。イラストレーターとして本を出版、ラファイエットデパートのバレンタインデーのバッグデザイン、GODIVAのパッケージデザイン、雑貨類のコレクションを展開するなど幅広く活動している。

8000000



510711 Maria Size:110cm×135cm
JAN:4582731932721



510712 Garden Size:135cm×110cm
JAN:4582731932738

Nathalie Lété
Soft Tapestry rug
Price:¥5,800 +tax
Unit:2

※中国製
※素材:ポリエステル71% 綿17% レーヨン8% ナイロン3% ポリウレタン1%
※製造工程上、デザインのズレ、色ムラや織りムラがある場合がございます。
※ネップが生地の表面に出ている場合がございます。ネップとは繊維が絡み合ってきた節(糸のかたまり)のことです。工程上避けられないものの為、良品の範囲内とさせていただきます。ご了承ください。
※手作業での縫製の為、商品毎にサイズが異なります。
(タペストリーラグを敷物としてご使用される際は、滑り止めを併用されることをおすすめします。)

NATHALIE LÉTÉ

ナタリー レテ

1964年パリ生まれ。テキスタイル、リトグラフやセラミックなど幅広くアートを学ぶ。子供の頃の思い出や日常の生活の身近なところからインスピレーションを得るといふ彼女のカラフルな作品は、どこかユーモラスで可愛くてハッピーでシニカル。イラストレーターとして本を出版、ラファイエットデパートのバレンタインデーのバッグデザイン、GODIVAのパッケージデザイン、雑貨類のコレクションを展開するなど幅広く活動している。